



**ESPACE
ENCHANTÉ**
Réenchantons le monde

Centre d'art et nature
La Châtaignière,
Domaine de Rovorée
74140 Yvoire
info@espace-e.org
www.espace-e.org

Appel à candidatures

EXPOSITION COLLECTIVE

FLEURS

L'Espace Enchanté, Centre d'art et nature, lance un appel à candidatures pour sa prochaine exposition collective estivale sur le thème des FLEURS. L'exposition se déroulera du 22 juin 2024 au 1er septembre 2024 dans son bâtiment La Châtaignière au Domaine de Rovorée à Yvoire (74140). Situé au cœur d'un parc classé Espace Naturel Sensible (ENS) et entouré d'une végétation riche et précieuse, l'Espace Enchanté met un point d'honneur à célébrer cette nature remarquable.

PRÉSENTATION

Fondée par Éva Hermès, artiste plasticienne, en 2019, l'association Espace Enchanté - Centre d'Art et Nature - a pour mission l'exploration des liens entre l'art, la nature et le développement durable. Son objectif est de sensibiliser le public aux enjeux environnementaux à travers des activités éducatives et artistiques.

Autour d'un collectif d'artistes, l'association organise des expositions d'art en lien avec la nature et l'environnement, des ateliers artistiques pour accompagner les visites des classes, des stages pour enfants et adolescents pendant les vacances scolaires, des cours pour adultes ainsi que des événements grand public.

Logé au sein de La Châtaignière, ancienne résidence secondaire de la famille Cozon (soyeux lyonnais), construite en 1926 par l'architecte suisse Turettini, l'Espace Enchanté dispose de plusieurs espaces d'expositions (détail ci-dessous).

APPEL

Vous êtes artiste professionnel.le, jeune diplômé.e ou confirmé.e.

Les fleurs s'inscrivent dans votre travail.

Prenez part à cette exposition en adressant votre candidature, accompagnée d'une documentation succincte (voir fiche jointe).

Les œuvres proposées pourront relever de tous les domaines des arts plastiques : installation, vidéo, photographie, assemblage, sculpture, arts numériques, etc.

Le comité de sélection, constitué de membres organisateurs effectueront un choix, en fonction de la pertinence des projets par rapport au lieu. Cette sélection ne remettra pas en cause la qualité artistique ou plastique des projets.

L'association privilégiera un travail qui s'inscrit dans une véritable recherche plastique et / ou scientifique, dans lequel la démarche se démarque par un aspect innovant et engagé.

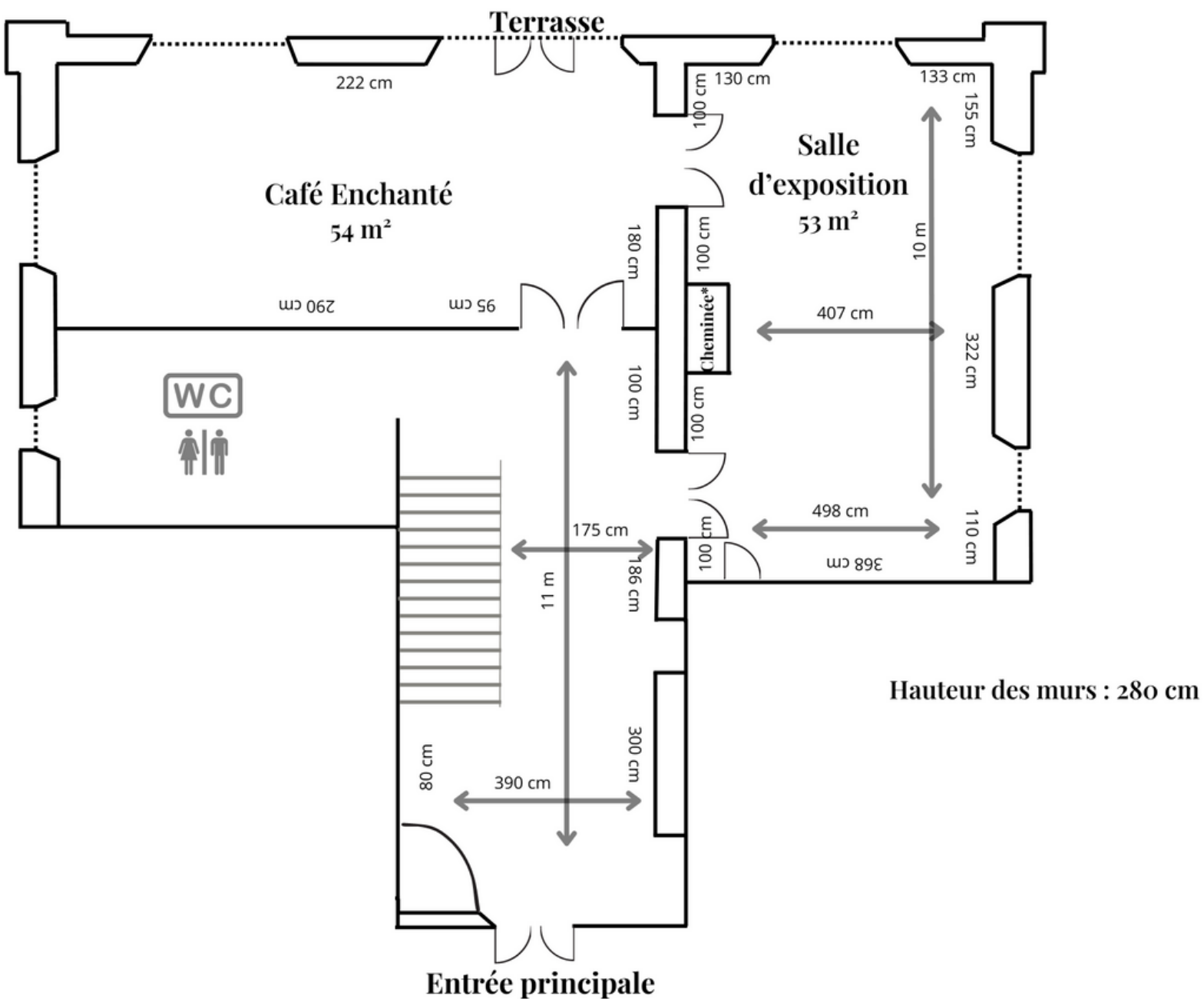
CONTRAINTES

L'Espace Enchanté n'est pas propriétaire du bâtiment, par conséquent les murs ne peuvent être percés. L'association dispose d'un système d'accrochage par cimaises et crochets.

L'association Espace Enchanté s'engage à rémunérer les artistes, sur la base du barème recommandé par le ministère de la culture, à hauteur de 1 000€, somme à répartir entre tous les artistes de l'exposition.

CALENDRIER

CLOTÛRE DE L'APPEL	30 AVRIL 2024
SÉLECTION	6 MAI 2024
MONTAGE DE L'EXPOSITION	DU 18 JUIN AU 21 JUIN 2024
DATE DE L'EXPOSITION	DU 22 JUIN AU 1ER SEPTEMBRE 2024
VERNISSAGE	22 JUIN 2024
DÉMONTAGE DE L'EXPOSITION	DU 2 SEPTEMBRE AU 8 SEPTEMBRE 2024



*Dimensions de la cheminée



HALL D'ENTRÉE



SALLE D'EXPOSITION



SALLE D'EXPOSITION



CAFÉ ASSOCIATIF



CAFÉ ASSOCIATIF



FICHE DE CANDIDATURE
FLEURS
À RETOURNER AVANT LE 30 AVRIL 2024

NOM :

PRÉNOM :

Adresse :

Code postal :

Ville :

Numéro de téléphone

E-mail :

Site web

Discipline(s) :

Présentation succincte de votre démarche et le lien avec la thématique proposée :

Merci de joindre en annexe les documents suivants au format PDF :

- CV artistique, biographie, parcours
- Projets ou œuvres présentées avec indications précises : dimensions, technique(s) et support(s)
- Portfolio

Envoi de candidatures et renseignements par e-mail le **30 avril 2024 au plus tard** à :
info@espace-e.org avec pour objet "CANDIDATURE FLEURS"